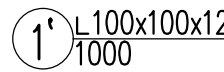
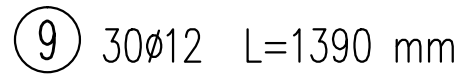
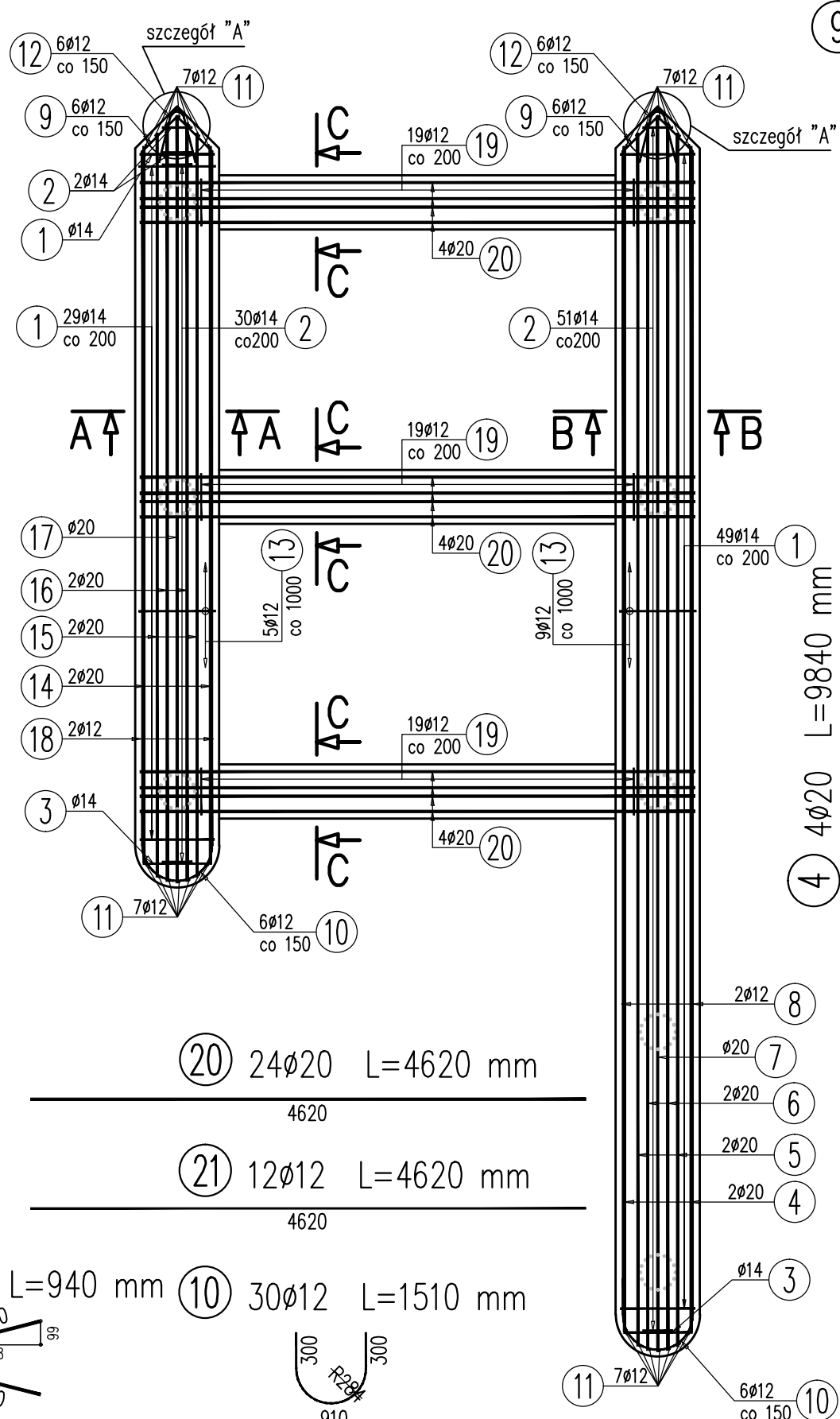
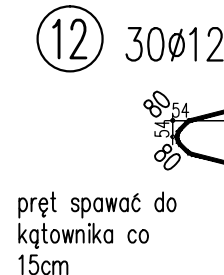
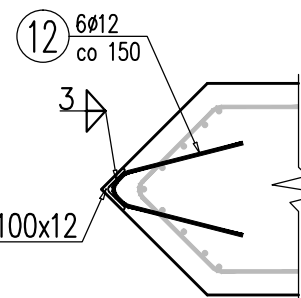


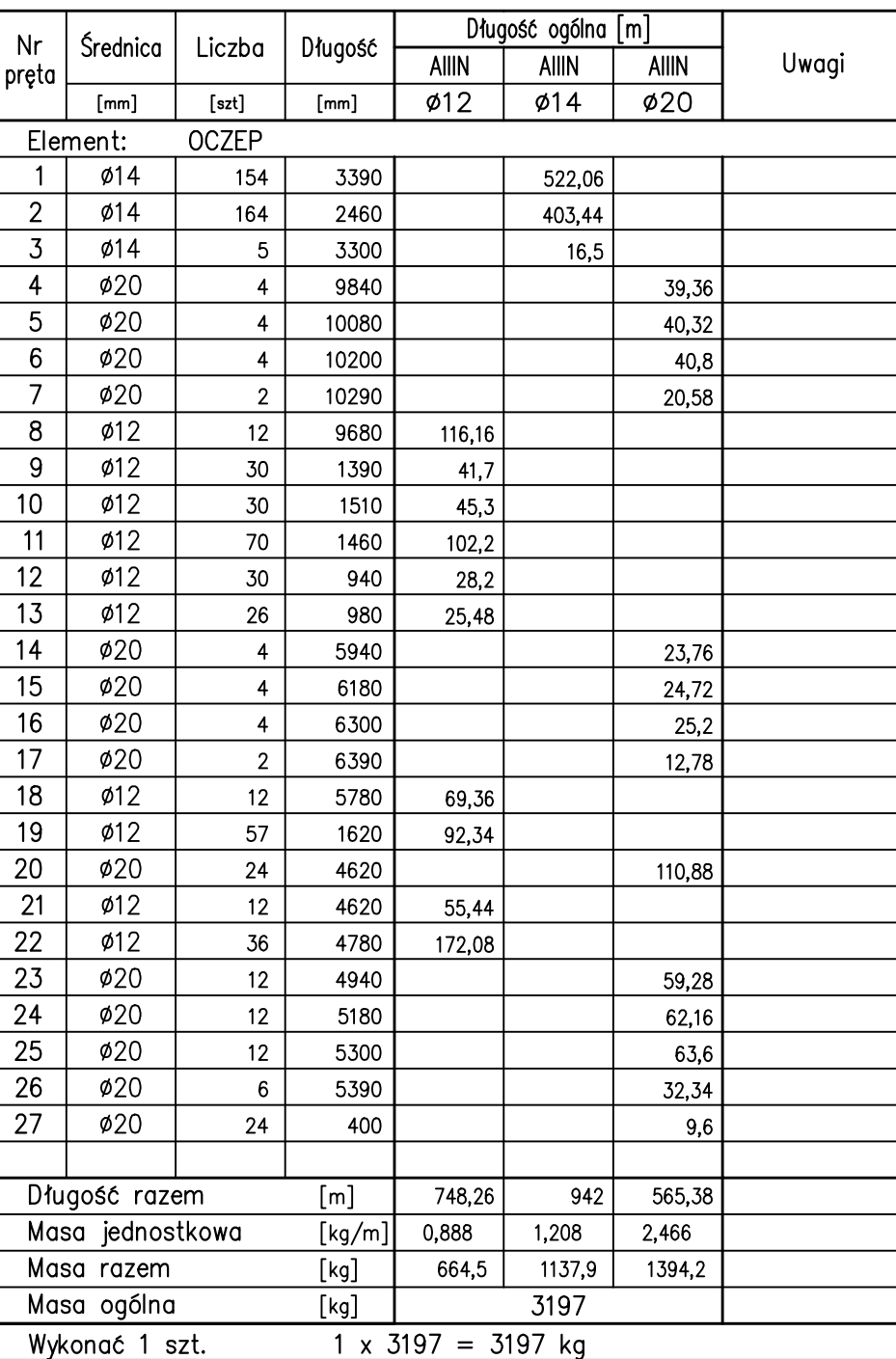
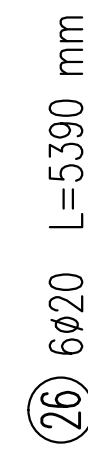
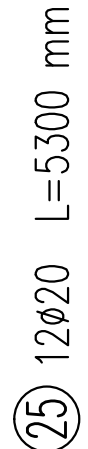
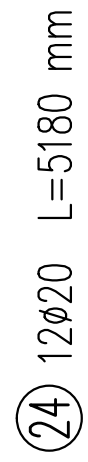
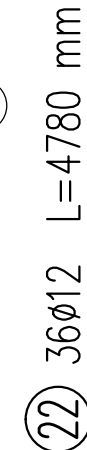
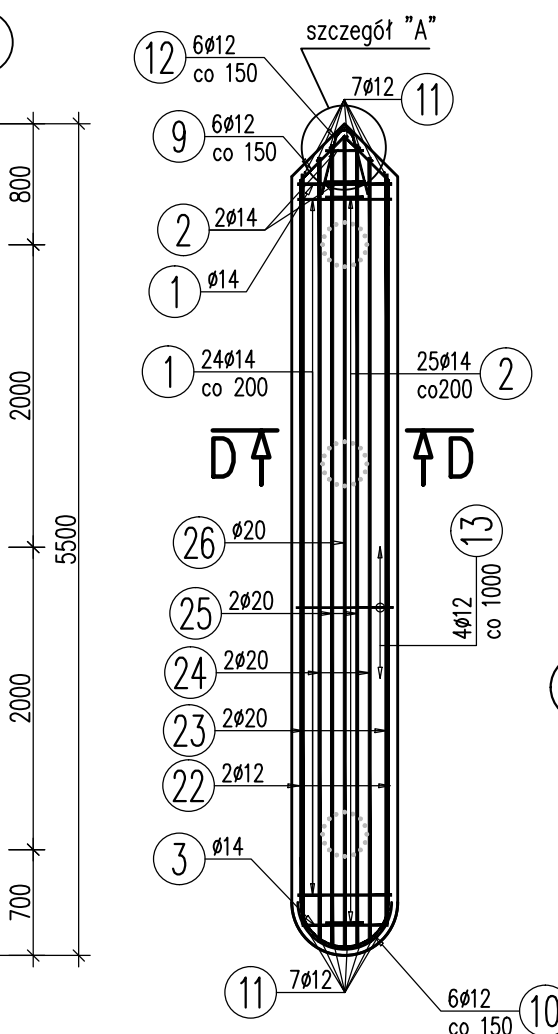
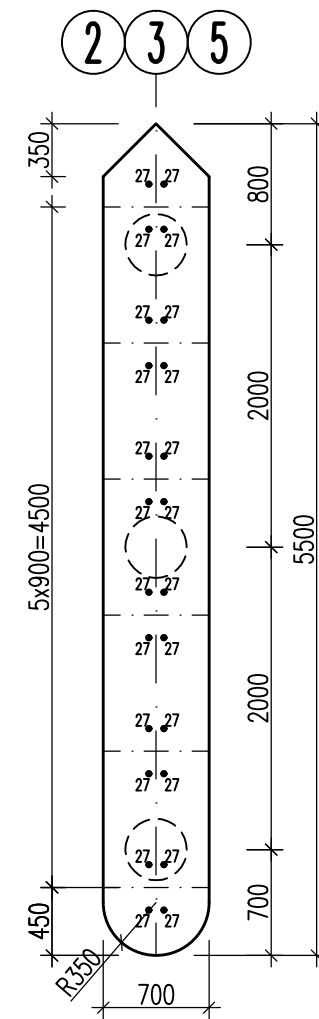
1:5



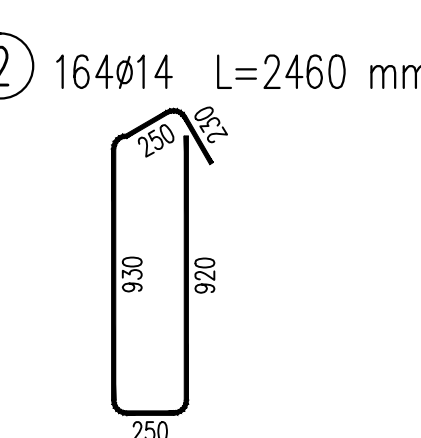
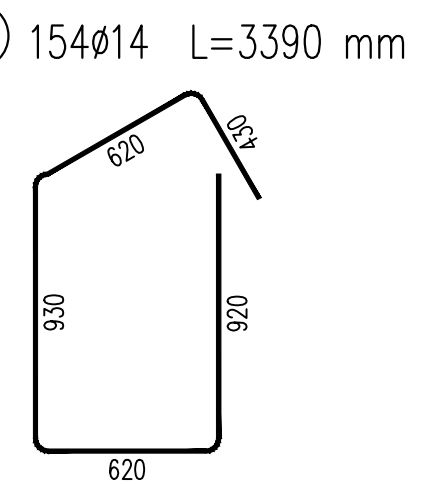
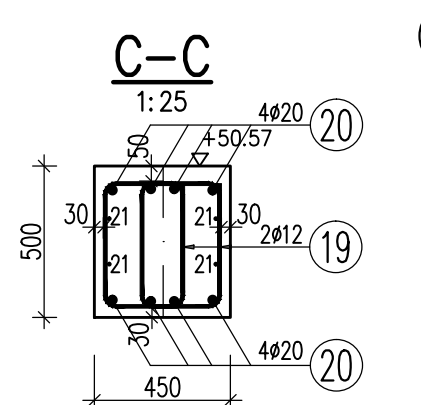
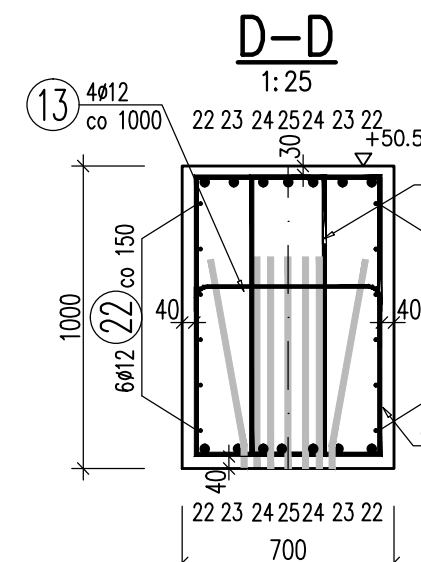
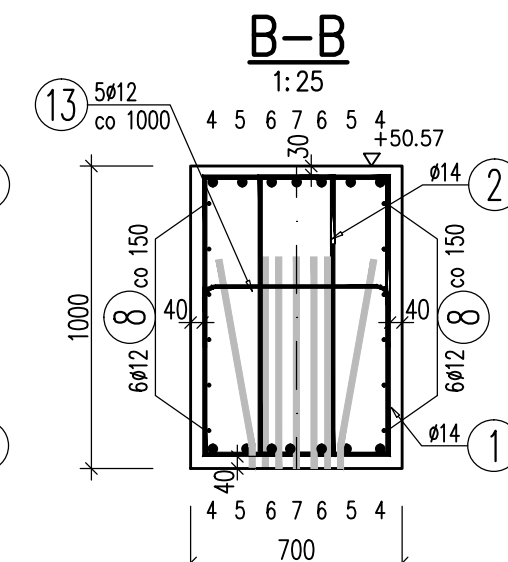
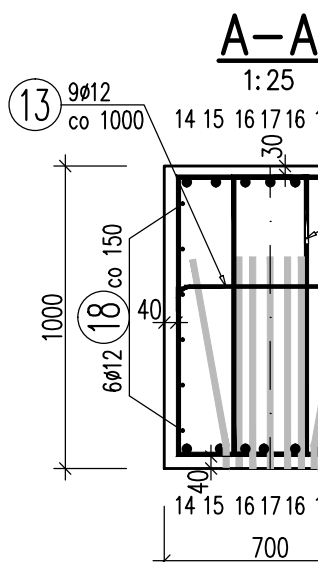
1:25



1:50



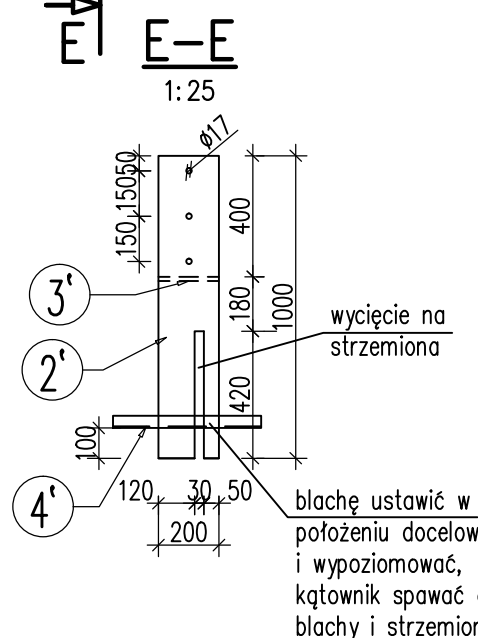
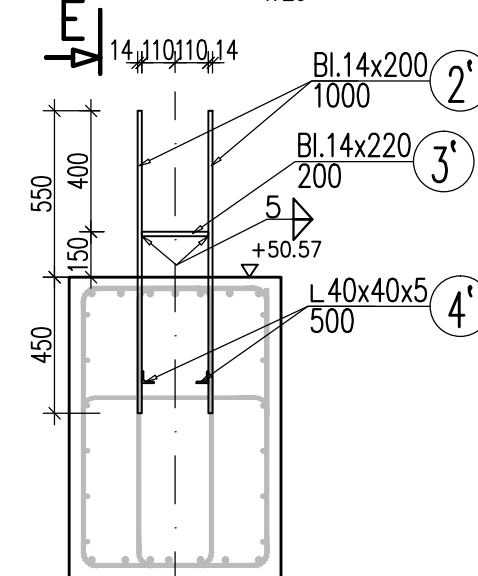
Stal zbroj: AIIIIN G = 3197 kg




Nr pozycji	Liczba [szt]	Przedmiot	Długość [mm]	Masa [kg]		Powierzchnia malowania [m²]	Gatunek materiału	Uwagi
				1 szt.	całkowita			
1	2	3	4	5	6	7	8	9
Element:								
1'	5	L100x100x12	1000	17.8	89	1.95	S355J2	
2'	12	BL14x200	1000	21.98	263.76	5.16	S355J2	
3'	6	BL14x220	200	4.84	29.04	0.54	S355J2	
4'	12	L40x40x5	500	1.49	17.88	0.96	S355J2	
Suma dla:					399.68 kg	8.61 m²		
Wykonać:					399.68 kg	8.61 m²		
Masa Sumaryczna dla Rysunku								400 kg
Dodatek do Masy Sumarycznej – 1.8 %								7 kg
Masa Całkowita dla Rysunku								407 kg
Powierzchnia Malowania dla Rysunku								8.6 m²

Stal profilowa.: S355J2 G = 407 kg

1:25



1. Wymiary podano w [mm], rzędne w [m].
2. Długość całkowitą pręta podano po osi.
3. Wymiary prętów podano gabarytowo tj. po obrysie zewnętrznym.
4. Podstawa słupa z blachy ocynkowanej
5. Pręty nr 27 stabilizujące żołyzo przed zabetonowaniem spasować z blachą podłożyskową.

Zamawiający: 	DRAWIEŃSKI PARK NARODOWY ul. Leśników 2, 73-220 Drawno tel. (95) 768 20 51, fax. (95) 768 25 10
Jednostka projektowa: 	Pracownia Inżynierska Eugeniusz Banek ul. Wiejska 28, 44-350 Gorzycki tel. +48 501 592 958, www.pieb.pl, e-mail: biuro@pieb.pl NIP 6462454661, REGON 243272612
Nazwa inwestycji: Rozbiórka i budowa mostu "Niskowodnego" w ciągu drogi leśnej nad rzeką Drawą na terenie Drawieńskiego Parku Narodowego O/O Kamienna oddział 369 oraz Nadleśnictwo Głusko	
Stadium: <div style="text-align: center; font-weight: bold; font-size: 1.2em;">PROJEKT WYKONAWCZY</div>	
Tytuł rysunku: <div style="font-weight: bold; font-size: 1.5em;">OCZEPY</div>	

Funkcja	Imię i Nazwisko	Nr uprawnień	Podpis
Projektant	mgr inż. Eugeniusz Banek	SLK/2054/POOM/08	
Sprawdzający	mgr inż. Tomasz Sendal	SLK/3424/POOM/10	
Data: 11.2016	Branża: MOSTOWA	Skala: 1:25: 1:50	Nr rys.: M-08