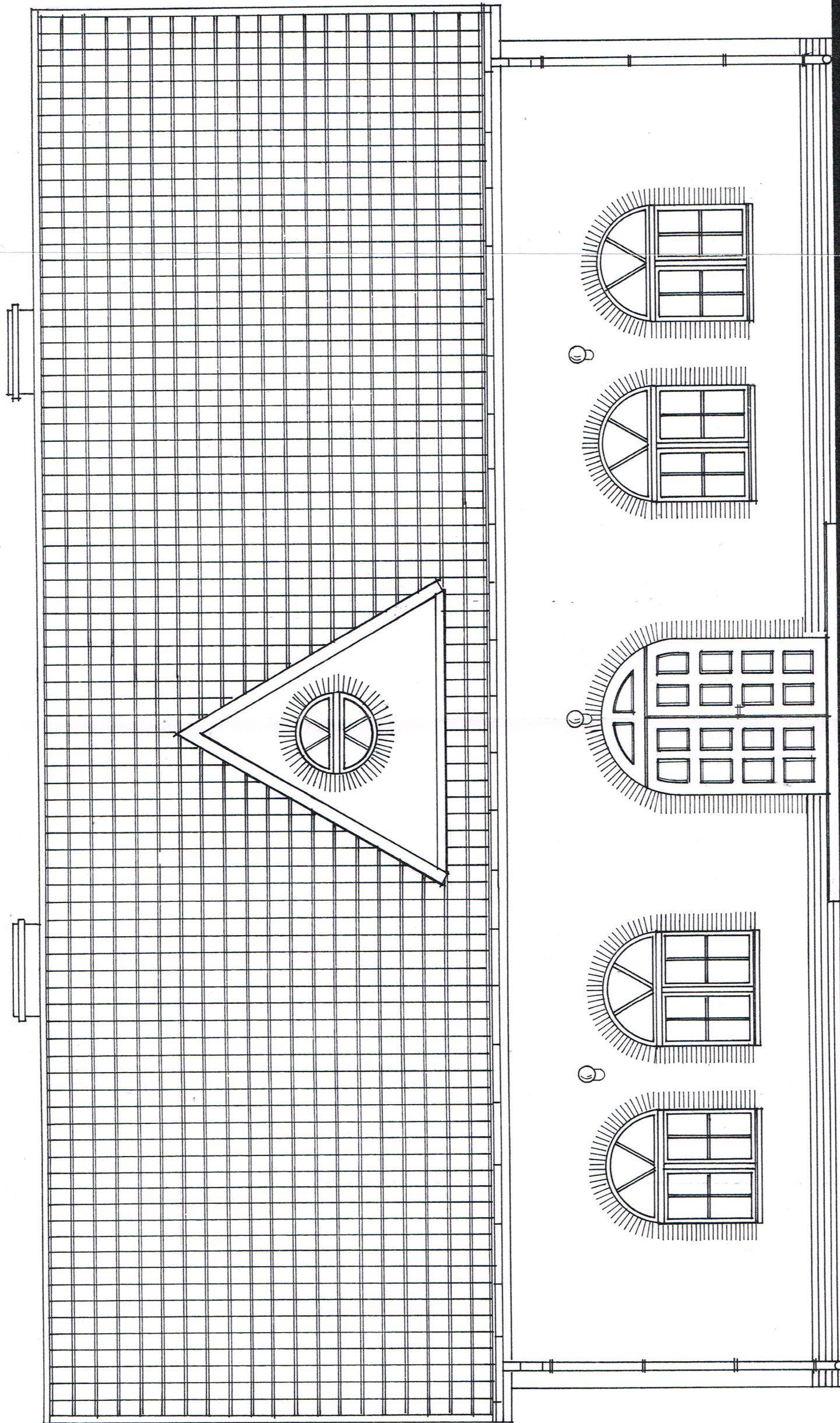


1:50



elevacja frontowa od drogi - wschodnia

NAZWA OBIEKTU	BUDYNEK PUNKTU INFORMACJI TURYSTYCZNEJ DRAWIENSKIEGO PARKU NARODOWEGO GIŁUSKO, GMINA DOBIEGNIEW, DZIAŁKA NR 512	SKALA 1:50
INWESTOR	DRAWIEŃSKI PARK NARODOWY UL. LEŚNIKÓW 2, 73 - 220 DRAWNO	NR RYS. 7
RODZAJ DOKUMENT	INWENTARYZACJA RYS.: ELEWACJA FRONTOWA - WSCHODNIA	DATA 02.2013
KREŚLIŁ	ELŻBIETA WITEK <i>Elżbieta Witek</i> technik architekt	AUTOR OPRACOWANIA (PROJEKTANT) BERNARD BARTOSIK UPRAWNIONY PROJEKTANT W SPECJ. ARCHITEKTURA KONSTR.-BUD. Nr ewid. upr. arch. 17174/2010 2015 Szoszyński 79-650 14 14

mgr inż. Elżbieta Witek
Uprawniona inżynierka architektura
bez ograniczeń wyśc. 17174/2010
Nr upr. WPA-033 17174/2010