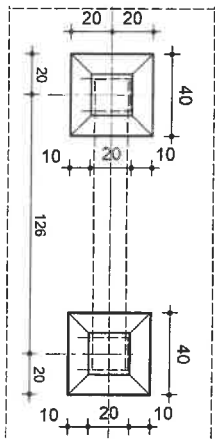
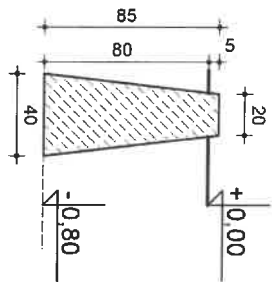


- UWAGI:
- stopy fundamentowe z betonu C25/30 (B25),
  - posadowienie na gruncie rodzimym,
  - wykonać podkład z betonu B10 grubości 10 cm,
  - przyjąć grunt średniospoisty w stanie plastycznym,
  - w przypadku innych parametrów, fundament dostosować do warunków lokalnych,
  - pokrycie z desek świetkowych 2,5/15 cm, na zakładkę,
  - elementy drewniane łączone za pomocą łączników systemowych,
  - śrub M12 lub podłączenia cięśelki,
  - elementy drewniane z drewna dębowego, sitowanego,
  - elementy drewniane wykonać z fazowaniem szerokości 0,5 cm,
  - drewno pokrycia dachowego zabezpieczające ciśnieniowo, preparatem odpornym na wyplukanie,
  - elementy metalowe zabezpieczone cynkowanie lub ze stali nierdzewnej,
  - blacha wykonana w technologi z przeznaczaniem na zewnątrz (wodoodporna, wysokojakościowy, cyfrowy wydruk, o wysokiej odporności na ścieranie, promieniowanie UV),
  - wszystkie materiały budowlane powinny posiadać odpowiednie atesty i certyfikaty,
  - dopuszcza się stosowanie materiałów zamiennych o podobnych/walności parametrach w uzgodnieniu z nadzorem autorskim i inwestorem,



AKWADRA Sp. z o.o. ul. Mieszka I 57/5, 86-400 Gorzów Wlkp., tel. /95/ 738 86 68			
OBIEKT:	TABLICA INFORMACYJNA		
ADRES:	DRAWIENSKI PARK NARODOWY		
TYTUŁ RYS.:	SZCZEGÓŁY	1:25	ARK. NR 1.
IMIĘ I NAZWISKO SPECJALNOŚĆ UPRAWNIENI	NR UPR.	SKALA	DATA
mgr inż. arch. Grzegorz Gąsior	LOJW/02004/GW	23.07.2014r.	
PROJEKTANT:	mgr inż. arch. Grzegorz Gąsior		
upr. budowlana do projektowania bez ograniczeń w specjalności architektura			



## Księga znaku

- a. Wersja podstawowa pozioma
- b. Wersja podstawowa okrągła
- c. Kolorystyka
- d. Typografia
- e. Warianty w skali szarości
- f. Warianty achromatyczne
- g. Warianty achromatyczne negatywowe
- h. Pole ochronne
- i. Wielkość minimalna
- j. Właściwe aplikowanie na tłach

## Księga znaku

### a. Wersja podstawowa pozioma

Logo w wariantach podstawowych występuje na białym tle. Ma ono dwie wersje: poziomą i okrągłą.

Wersja podstawowa pozioma składa się z dwóch elementów:

1. Część graficzna – sygnet – zilustrowany symbol parku wpisany w formę koła.
2. Część typograficzna – logotyp – nazwa parku pisana obok w dwóch wierszach. Kolor napisu jest ciemnoszary (określony dokładniej w dalszej części książki).

Kolorystyka znaku jest ściśle określona. Układ i wzajemne proporcje ww. elementów w obydwóch wersjach są stałe i nie mogą być zmieniane.



Drawieński  
Park Narodowy

## Księga znaku

### b. Wersja podstawowa okrągła

Wersja podstawowa okrągła składa się z dwóch elementów:

1. Część graficzna – sygnet – zilustrowany symbol parku wpisany w formę koła.
2. Część typograficzna – logotyp – nazwa parku pisana po obwodzie sygnetu. Napis w kolorze czarnym umieszczony jest na jasnoszarym otoku (kolor określony dokładniej w dalszej części książki).



## Księga znaku

Obok zdefiniowano szczegółową specyfikację kolorów użytych w podstawowej poziomej wersji logo.

Precyzyjnie określono wartości dla przestrzeni kolorów CMYK (wykorzystywanej w druku), RGB (wykorzystywanej do wyświetlania na ekranach) oraz w zapisie szesnastkowym (znajdującym zastosowanie w internecie). Przestrzeń używanych kolorów jest zależna od specyfiki projektu.

## c. Kolorystyka



Drawieński  
Park Narodowy



CMYK:  
49 · 13 · 0 · 0  
RGB:  
138 · 191 · 227  
HEX:  
#8ABFE3



CMYK:  
57 · 63 · 76 · 62  
RGB:  
68 · 52 · 37  
HEX:  
#443425



CMYK:  
40 · 0 · 85 · 20  
RGB:  
148 · 172 · 59  
HEX:  
#94AC3B



CMYK:  
0 · 0 · 0 · 20  
RGB:  
216 · 216 · 216  
HEX:  
#D8D8D8



CMYK:  
0 · 0 · 0 · 80  
RGB:  
88 · 88 · 88  
HEX:  
#585858

## Księga znaku

## c. Kolorystyka

Obok zdefiniowano szczegółową specyfikację kolorów użytych w podstawowej okrągłej wersji logo.

Prezyzyjnie określono wartości dla przestrzeni kolorów CMYK, RGB oraz w zapisie szesnastkowym.



CMYK:  
49 · 13 · 0 · 0  
RGB:  
138 · 191 · 227  
HEX:  
#8ABFE3



CMYK:  
57 · 63 · 76 · 62  
RGB:  
68 · 52 · 37  
HEX:  
#443425



CMYK:  
40 · 0 · 85 · 20  
RGB:  
148 · 172 · 59  
HEX:  
#94AC3B



CMYK:  
0 · 0 · 0 · 20  
RGB:  
216 · 216 · 216  
HEX:  
#D8D8D8



CMYK:  
0 · 0 · 0 · 100  
RGB:  
0 · 0 · 0  
HEX:  
#000000

## Księga znaku

Na potrzeby systemu identyfikacji wizualnej skomponowano gamę trzech kolorów identyfikujących park. Kolorystyka trzech poziomych pasków jest charakterystycznym elementem graficznym parku we wspólnym systemie identyfikacji wizualnej Polskich Parków Narodowych.

Obok zdefiniowano szczegółową specyfikację triady dla przestrzeni kolorów CMYK, RGB oraz w zapisie szesnastkowym.

## c. Kolorystyka



CMYK:  
49 · 13 · 0 · 0  
RGB:  
138 · 191 · 227  
HEX:  
#8ABFE3



CMYK:  
57 · 63 · 76 · 62  
RGB:  
68 · 52 · 37  
HEX:  
#443425



CMYK:  
40 · 0 · 85 · 20  
RGB:  
148 · 172 · 59  
HEX:  
#94AC3B

## Księga znaku

W logotypie zostały użyte kroje pisma z rodziny Helvetica Neue LT Pro.

W wersji okrągłej zastosowano odmianę 55 Roman, a w wersji poziomej odmianę 45 Light.

## d. Typografia



HELVETICA NEUE LT PRO  
55 ROMAN



Drawieński  
Park Narodowy

HELVETICA NEUE LT PRO  
45 LIGHT



## Księga znaku

Znaki w wersji okrągłej i poziomej w wariantach w skali szarości.

Element graficzny w sygnecie został przedstawiony w odcieniach jednej barwy – wykorzystuje barwy przejściowe – odcienie szarości od czerni do bieli.

Typografia w obydwóch wersjach pozostała bez zmian. Nie zmieniać się również kolor otoku w wersji okrągłej.

Wersja monochromatyczna powinna być używana, gdy lepiej spełnia założenia projektu, lub gdy takie są ograniczenia techniczne (np. druk czarno-biały).

## e. Warianty w skali szarości



Drawieński  
Park Narodowy

## Księga znaku

Obok pokazano znaki w wersji okrągłej i poziomej w wariantach achromatycznych.

Element graficzny w sygnecie został przedstawiony w postaci tylko dwóch barw – czerni i bieli. Kształt koła został dopełniony czarnym obrysem.

W wersji okrągłej otok jest biały z czarnym obrysem dookoła. W wersji poziomej kolor liter został zmieniony na czarny.

Wersja monochromatyczna powinna być używana, gdy lepiej spełnia założenia projektu, lub gdy takie są ograniczenia techniczne (np. grawerowanie).

## f. Warianty achromatyczne



Drawieński  
Park Narodowy

## Księga znaku

Obok pokazano znaki w wersji okrągłej i poziomej w wariantach achromatycznym i negatywowym.

Element graficzny w sygnecie został przedstawiony w postaci tylko dwóch barw – czerni i bieli. Kształt koła został dopełniony białym obrysem.

W wersji okrągłej otok jest czarny z białym obrysem dookoła. W wersji poziomej kolor liter został zmieniony na biały.

Wersja monochromatyczna powinna być używana, gdy lepiej spełnia założenia projektu, lub gdy takie są ograniczenia techniczne (np. nadruk jednym kolorem na gadżecie reklamowym).

## g. Warianty achromatyczne negatywowe



## Księga znaku

Pole ochronne to przestrzeń wokół znaku, w której nie powinien znaleźć się żaden obcy graficzny element. Pozostawienie przestrzeni wokół znaku jest niezbędne dla zachowania jego czytelności.

Do wyznaczenia pola ochronnego należy użyć półtorojej wysokości litery „P” z logo w jego 100% wielkości.

Sposób wyznaczania pola ochronnego:

- w wersji okrągłej: odległość  $1\frac{1}{2}P$  od krawędzi otoku;
- w wersji poziomej: odległość  $1\frac{1}{2}P$  od dolnej, lewej i górnej krawędzi koła sygnetu oraz odległość  $1\frac{1}{2}P$  od prawej krawędzi liter logotypu.

Pole ochronne w wersjach w skali szarości i monochromatycznych wyznaczamy w taki sam sposób jak w wersji podstawowej.

## h. Pole ochronne

$1\frac{1}{2}P$  x 1,5



$1\frac{1}{2}P$  x 1,5



## Księga znaku

Wielkość minimalna określa rozmiar, poniżej którego nie należy pomniejszać logo, aby nie stracić jego czytelności.

Dla wersji poziomej wartość ta została ustalona na 6 mm, a dla wersji okrągłej na 12 mm wysokości znaku

Dla wszystkich wariantów (wersja podstawowa, w skali szarości, monochromatyczna) przyjęto taką samą wartość wielkości minimalnej.

### i. Wielkość minimalna

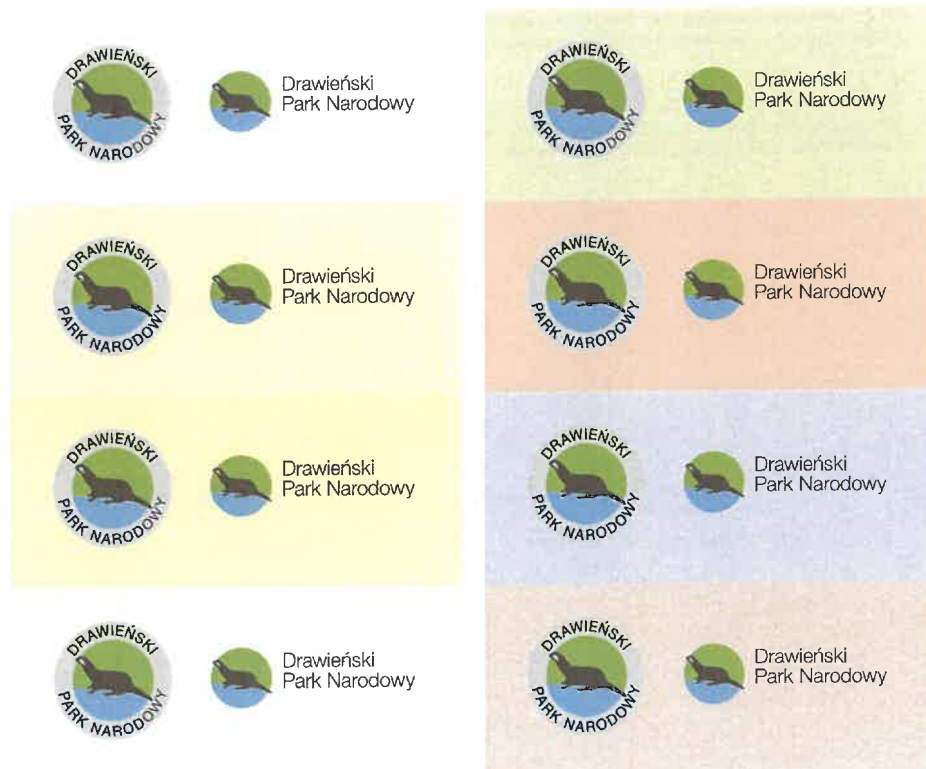


## Księga znaku

Prawidłowa aplikacja na kolorowym tle wymaga wyboru właściwej wersji znaku.

Na bieli, na tłach zbliżonych do naturalnego koloru papieru (bardzo jasne żółcie i szarości) oraz na aplach koloru o bardzo małym nasyceniu stosujemy podstawową wersję znaku (w wariantcie okrągłym lub poziomym).

## j. Właściwe aplikowanie na tłach



## Księga znaku

Na jednolitym, słabo nasyconym tle możemy również stosować wersję monochromatyczną znaku (okrągłą lub poziomą).

Wybór tej wersji logo powinien być podyktowany założeniami projektowymi lub ograniczeniami technicznymi (np. możliwość druku tylko jednym kolorem farby).

## j. Właściwe aplikowanie na tłach



## Księga znaku

Na jednolitym tle o dużym nasyceniu stosujemy logo w wersji achromatycznej negatywowej (okrągłe lub poziome).

## j. Właściwe aplikowanie na tłach





## Księga znaku

Umieszczając logo na tle zdjęciowym należy ocenić stopień nasycenia konkretnego fragmentu tła.

Na tle zdjęciowym o małym nasyceniu koloru stosujemy logo w wersji podstawowej lub achromatycznej (okrągłe lub poziome).

Na tle zdjęciowym o dużym nasyceniu koloru stosujemy logo w wersji achromatycznej negatywowej (okrągłe lub poziome).

## j. Właściwe aplikowanie na tłach

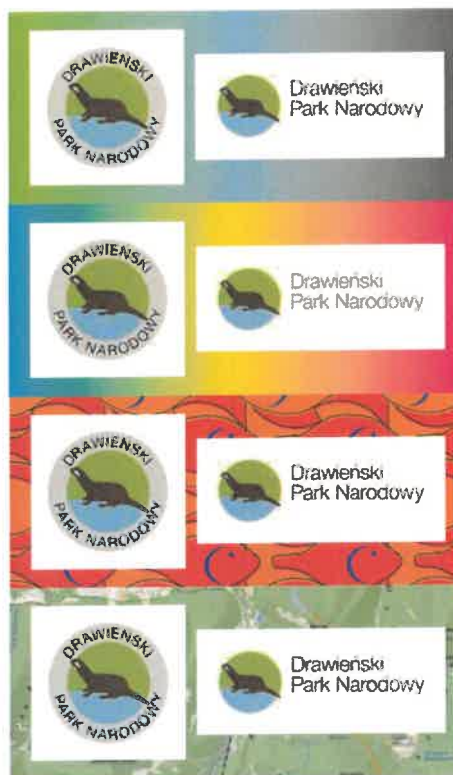


## Księga znaku

Jeżeli umieszczenie logo bezpośrednio na tle powoduje utratę czytelności znaku, należy umieścić znak na białej aplikacji wielkości co najmniej pola ochronnego. Sposób wyznaczania pola ochronnego został szczegółowo opisany w punkcie h. niniejszej książki znaku.

Użycie pola ochronnego będzie niezbędne w przypadku, gdy tłem dla znaku będzie grafika ze skomplikowaną teksturą, fragment mapy, mocno kontrastowe zdjęcie itp.

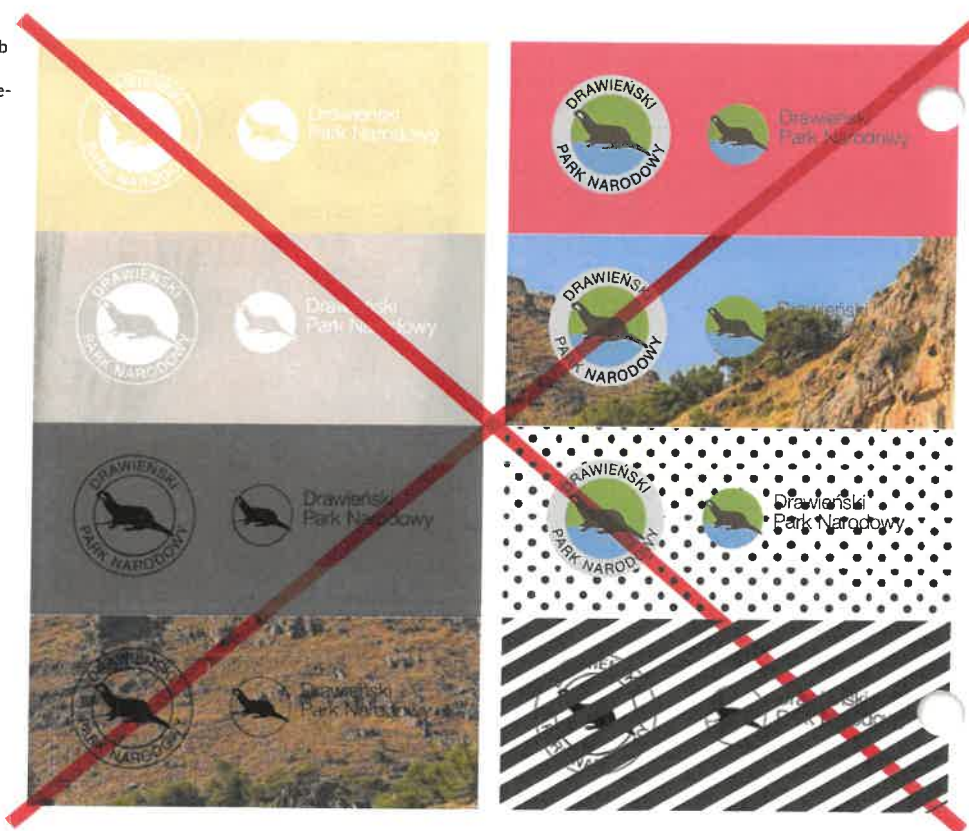
## j. Właściwe aplikowanie na tłach



## Księga znaku

Wybranie niewłaściwej wersji znaku dla danego tła, lub niezastosowanie pola ochronnego spowoduje utratę czytelności i rozpoznawalności logo. Jest to błąd, którego należy unikać.

## j. Właściwe aplikowanie na tłach





Sfinansowano ze środków  
Narodowego Funduszu  
Ochrony Środowiska  
i Gospodarki Wodnej

design: BrandNewIdea.eu



Drawieński  
Park Narodowy



Polskie  
Parki Narodowe

# Przestrzegaj zasad

## Jesteś na terenie Parku Narodowego

Fica; noratis. Firivissedio auc remquid rena, C. Vi-  
venirit. Firte, noximmo untem perfes nem, Cat ince  
vivir ut vividest aceriss erideorum inclem patus.  
Uc temum rei satilic audessum addum facente ller-  
fecris, nentem inte cul cononde is hilinata de facri  
fecum facchus egerum nita consus Mulica rei co-  
nequod rehendet iam pravesse co ut que consciis,  
nis mant videte consultus.



Lorem ipsum dolor sit amet, consectetur  
adipiscing elit, sed do eiusmod tempor in-  
cididunt ut labore et dolore magna aliqua.  
Ut enim ad minim veniam, quis nostrud  
exercitation ullamco laboris nisi ut aliquip  
ex ea commodo consequat.



Duis aute irure dolor in reprehenderit in  
voluptate. Lorem ipsum dolor sit amet,  
consectetur adipiscing elit, sed do eiusmod  
tempor incididunt ut labore et dolore ma-  
gna aliqua.



Ut enim ad minim veniam, quis nostrud  
exercitation ullamco laboris nisi ut aliqu-  
ip ex ea commodo consequat. Duis aute  
irure dolor in reprehenderit in voluptate  
velit esse cillum dolore eu fugiat nulla pa-

Fecoen ltat nitem nultum re confecidet iam non-  
sis. Simactuum dum ac tu maione nemus, caedi fur  
line nihinclabit; noster nit. Vala consimprit verus;  
hos adefat, sa L. Bontiam publicam conducidem te  
atum pra mandici piordicta nic fac fat. Quam publii  
sendam halabus ocae alicaed in tervitus manume  
inatiaestrum vir in hoc, Catustis, dicienam, nica di-  
ticiae, senam ut vid ductabeffre, nequem condum



Lorem ipsum dolor sit amet, consectetur  
adipiscing elit, sed do eiusmod tempor in-  
cididunt ut labore et dolore magna aliqua.  
Ut enim ad minim veniam, quis nostrud  
exercitation ullamco laboris nisi ut aliquip  
ex ea commodo consequat.



Duis aute irure dolor in reprehenderit in  
voluptate. Lorem ipsum dolor sit amet,  
consectetur adipiscing elit, sed do eiusmod  
tempor incididunt ut labore et dolore ma-  
gna aliqua.

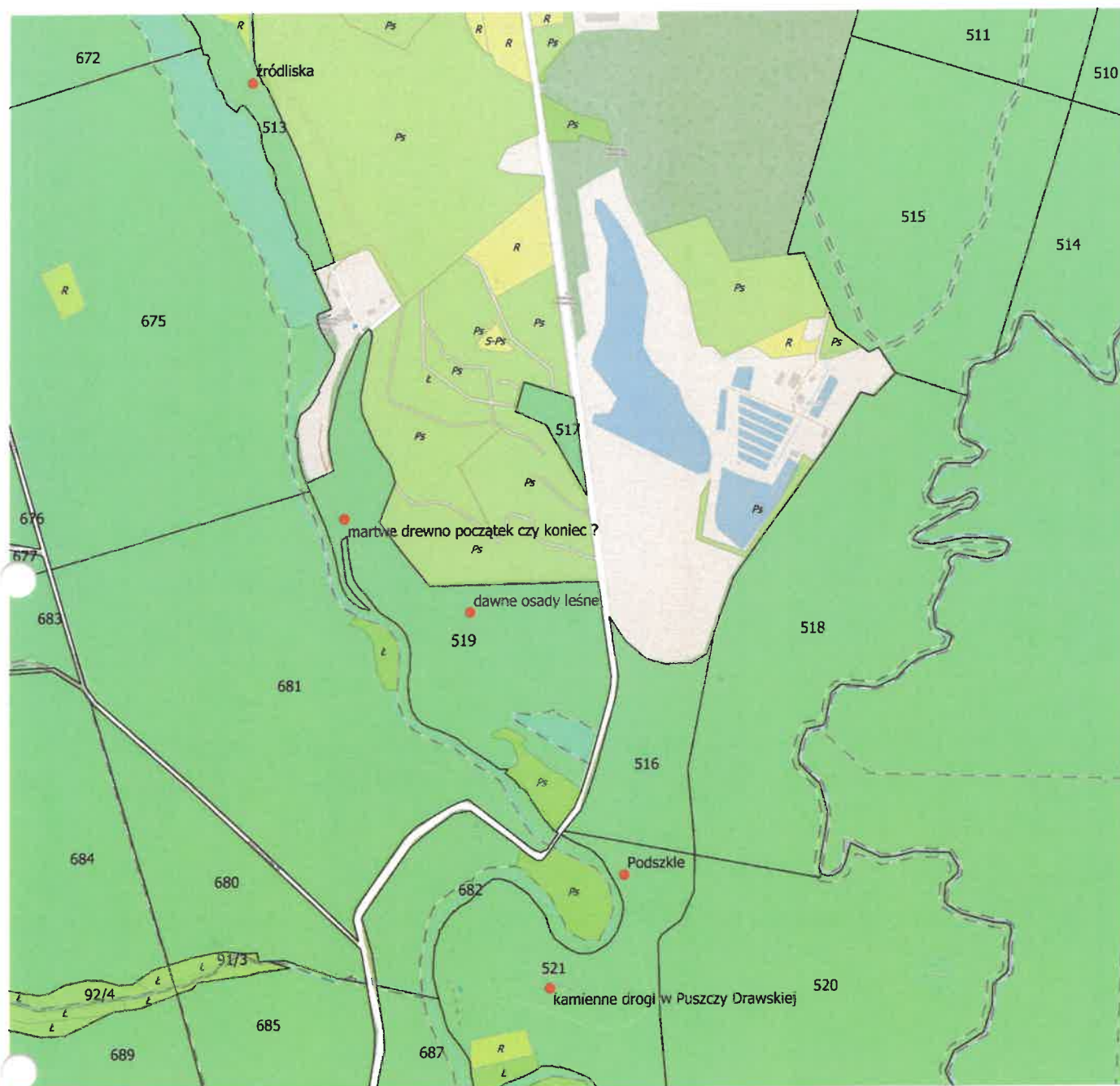


Ut enim ad minim veniam, quis nostrud  
exercitation ullamco laboris nisi ut aliqu-  
ip ex ea commodo consequat. Duis aute  
irure dolor in reprehenderit in voluptate  
velit esse cillum dolore eu fugiat nulla pa-

# Przykładowe hasło!

[www.prykladowypn.gov.pl](http://www.prykladowypn.gov.pl)





0 100 200 m

numer ewidencyjny działki: 513  
 obręb: Glusko  
 gmina: Dobiegniew  
 powiat: strzelecko- drezdenecki  
 Współrzędne: PUWG 1992:  
 źródlińska 294765.27014467865 579800.4127867641

numer ewidencyjny działki: 519  
 obręb: Glusko  
 gmina: Dobiegniew  
 powiat: strzelecko- drezdenecki  
 Współrzędne: PUWG 1992:  
 martwe drewno początek czy koniec? 294918.8793911494 579078.1221991843  
 Dawne osady leśne 295128.0718771273 578922.2349710334

numer ewidencyjny działki: 521  
 obręb: Glusko  
 gmina: Dobiegniew  
 powiat: strzelecko- drezdenecki  
 Współrzędne: PUWG 1992:  
 Podszkle 295383.67222129845 578485.8647252377  
 kamienne drogi w Puszczy Drawskiej 295260.4338460603 578298.4517796636

## Legenda

- Projektowana lokalizacja tablic
- działki ewidencyjne
- Budynek
- Drogi i koleje
  - drogi publiczne (mniejsza skala)
  - drogi publiczne (większa skala)
  - drogi inne
  - drogi leśne
  - - - kolej standardowa (mniejsza skala)
  - kolej standardowa (większa skala)
  - kolej inna
- Wody
  - rzeka (mniejsza skala)
  - rzeka (większa skala)
  - potok, kanał, ciek
- Inne elementy powierzchniowe - 2
  - pastwisko, łąka
  - rola, sad



numer ewidencyjny działki: 106/11  
 obręb: Zatom  
 gmina: Drawno  
 powiat: choszczeński  
 Współrzędne: PUWG 1992:  
 Jarzab Brekinia 289235.2394623362 590885.8841345459

numer ewidencyjny działki: 103  
 obręb: Konotop  
 gmina: Drawno  
 powiat: choszczeński  
 Współrzędne: PUWG 1992:  
 rzeka Drawa 289260.57666488795 590964.4041794129  
 ślady i tropy leśnych zwierząt 289587.5799510617 591068.8022201005

numer ewidencyjny działki: 106/8  
 obręb: Zatom  
 gmina: Drawno  
 powiat: choszczeński  
 Współrzędne: PUWG 1992:  
 las sosnowy 289370.16593212367 590461.4579995619

## Legenda

- Projektowana lokalizacja tablic
- działki ewidencyjne
- Budynek
- Drogi i koleje
  - drogi publiczne (mniejsza skala)
  - drogi publiczne (większa skala)
  - drogi inne
  - drogi leśne
  - - - kolej standardowa (mniejsza skala)
  - - - kolej standardowa (większa skala)
  - kolej inna
- Wody
  - rzeka (mniejsza skala)
  - rzeka (większa skala)
  - potok, kanał, ciek
- Inne elementy powierzchniowe - 2
  - pastwisko, łąka
  - rola, sad



## Legenda

● Projektowana lokalizacja tablic

□ działki ewidencyjne

■ Budynek

### Drogi i koleje

— drogi publiczne (mniejsza skala)

— drogi publiczne (większa skala)

— drogi inne

— drogi leśne

--- kolej standardowa (mniejsza skala)

--- kolej standardowa (większa skala)

— kolej inna

### Wody

— rzeka (mniejsza skala)

— rzeka (większa skala)

— potok, kanał, ciek

### Inne elementy powierzchniowe - 2

■ pastwisko, łąka

■ rola, sad

numer ewidencyjny działki: 88/1

obręb: Zatom

gmina: Drawno

powiat: choszczeński

Współrzędne: PUWG 1992:

Zatom- 289321.6855491778 590050.6279463926

wies- 289190.89806464105 589940.3686007727





numer ewidencyjny działki: 107  
 obręb: Konotop  
 gmina: Drawno  
 powiat: choszczeński  
 Współrzędne: PUWG 1992:  
 stare buki 290136.7961332291 591608.4412402604

numer ewidencyjny działki: 40/3  
 obręb: Konotop  
 gmina: Drawno  
 powiat: choszczeński  
 Współrzędne: PUWG 1992:  
 geologiczne dzieje nad Drawą, działalność łodziolodu 290092.210772853 591619.8653477859

numer ewidencyjny działki: 108/4  
 obręb: Nowa Korytnica  
 gmina: Drawno  
 powiat: choszczeński  
 Współrzędne: PUWG 1992:  
 Tragankowe Urwisko 290359.22375821136 592127.845997097  
 rzeka Słopica 290552.7810336203 592240.7264522212  
 łąka 290551.98209201044 592235.858285292  
 kościany młyn 290532.009409217 592215.2229108298  
 buczyna i kwaśne buczyny 290350.9840121176 592180.0310556907

numer ewidencyjny działki: 197/6  
 obręb: Nowa Korytnica  
 gmina: Drawno  
 powiat: choszczeński  
 Współrzędne: PUWG 1992:  
 tablica z trasą ścieżki 290688.3185428232 592344.9777399264  
 leśniczówka i stary dąb świadkowie historii 290690.2523744935 592345.8212202834

0 75 150 m

## Legenda

- Projektowana lokalizacja tablic
- działki ewidencyjne
- Budynek
- Drogi i koleje
  - drogi publiczne (mniejsza skala)
  - drogi publiczne (większa skala)
  - drogi inne
  - drogi leśne
  - - - kolej standardowa (mniejsza skala)
  - - - kolej standardowa (większa skala)
  - kolej inna
- Wody
  - rzeka (mniejsza skala)
  - rzeka (większa skala)
  - potok, kanał, ciek
- Inne elementy powierzchniowe - 2
  - pastwisko, łąka
  - rola, sad